

# 相模原麻溝公園 クレマチス散策マップ

水の広場の左側花壇オベリスク2列（前後）と外周フェンス沿いに植栽しています



藤娘 フェアリーブル 楊貴妃 朝霞 八橋 ビーズジュビリー 華燭の舞



アラーナ トリーヌ 桜吹雪 フォントメリー サーロモン マーガレットハート ジュビリー70 など

風のガーデンは、相模原クレマチスの会（麻溝公園ボランティア団体）が管理しています



美佐世 相模原のかげグマ テッセン かぐや プリンセスアイナ ヘルムウォッキング 這沢 など

緑の広場にはL字に40個以上のオベリスクを並べて植栽しています



赤富士 フェアリークイーン ジリアンブレイズ 麻生 マリアイザンセン フスカ ピンクファンタジー



武蔵野 HFヤング ムサシ 紀三井寺 ドーン アルパラジュリアス ミス東京 など

花の谷には20個の四角プランターに植栽しています



アンドロメダ ドクターラッパル 白万重 ロングさんのソシァリス 花車 朝霞 ピール など

竹間花壇は竹のオベリスクにテキセンシス系（壺型）と相模原のかげグマを育成中です



這沢 リトルベル董 カイウ テキセンシスM 龍安 相模原のかげグマ など

フィールドアスレチック外周フェンス沿いには多数品種を100m以上のフェンスに植栽しています



都築 柿生 ドクターラッパル 美佐世 ジリアンブレイズ HFヤング 雪おこし



ビーズジュビリー ジョウウォレン ダッチオブイジパラ パティゴング ミセスチムリー ルイーズロー 薄墨



星のフラメンコ クリムゾンキング ドーン 踊場 エワマイレット 白花ハシヨウカ など

第2駐車場外周フェンス沿いにも植栽しています



かぐや テッセン ジリアンブレイズ アンドロメダ プリンセスアイナ 踊場 など

<クレマチスについて>

クレマチスはキンポウゲ科クレマチス属の植物です。学名はギリシャ語で、つるを表す「Klema」が由来と言われています。ガーデニングの本場イギリスでは、「つる性植物の女王」と呼ばれ、バラとともに親しまれております。麻溝公園には約230種、8000株、春から冬まで多種多様なクレマチスを観賞することができますが、この資料では早咲き大輪系と遅咲き大輪系を主に掲載しています。例年、早咲き品種は4月下旬～5月中旬、遅咲き品種は5月上旬～6月上旬までご覧いただけます。

# 相模原麻溝公園 クレマチス散策マップ



管理事務所前花壇に日本国内のクレマチス原種などを植栽しています（黒字：早咲き 赤字：遅咲き）



相模原のががルマ **テッセン** **白万重** 雪おこし 土岐 あさみぞ **火岳** など

管理事務所裏外周フェンス沿い

（上段：右フェンス・各地のカザグルマなど 下段：左フェンス・注目品種など）



ナターシャ **フロリダ** 大和 霞川 ドーン ビーズジュビリー ユートピア



八重垣姫 ルーズロー **アロデ** **イテルガ** **フミナ** **大河** ジョセフィーヌ **薄墨** **ピール** など

県立公園側外周フェンス沿いは歩道側からご覧ください



**ラモナ** 明星 **ニオベ** イワンオルソン ワルシャワニキ **ジリアン** **グレイズ** **レッドパール** など

センター広場周辺には、国際クレマチス協会記念碑横、プランター（樽型・四角）に植栽しています



メイヤーイサオ 静光 ユートピア **アロデ** **イテルガ** **フミナ** ジョセフィーヌ **流星** **桃割れ** など

クリスマスローズ小道沿いには、モンタナ系のクレマチスを樹木に這わせています



メイリーン エリザベス フレーダ クリソコマ スノーフレーク など

小沢花壇にはクレマチス育種家の小澤一薫氏の作出品を中心に植栽しています



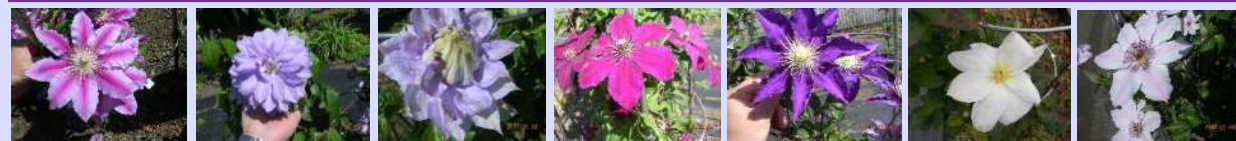
柿生 都築 **踊場** **這沢** など

センター広場スロープのひとみ型の大きなオブジェに這わせています



**ジュエリーローズ** **ジブシークイーン** あさみぞ **パ・プレ** **アプレ** **エルガ** **ス** など

水の広場の右側花壇オベリスク2列（前後）と外周フェンス沿いに植栽しています



ウォルターペンネル デニスダブル ベルポウォッキング ウェスタープラテ 白王冠 白雪姫 ホムミック



**マダムジュリア** **コルボ** **ス** **パ・プレ** **アプレ** **コンテ** **ポ** **ジャ** **ール** **ピオラ** **エミリア** **プラ** **ッター** **パ** **ル** **バ** **イ** **レン** **シア** **ロマンチカ** など